

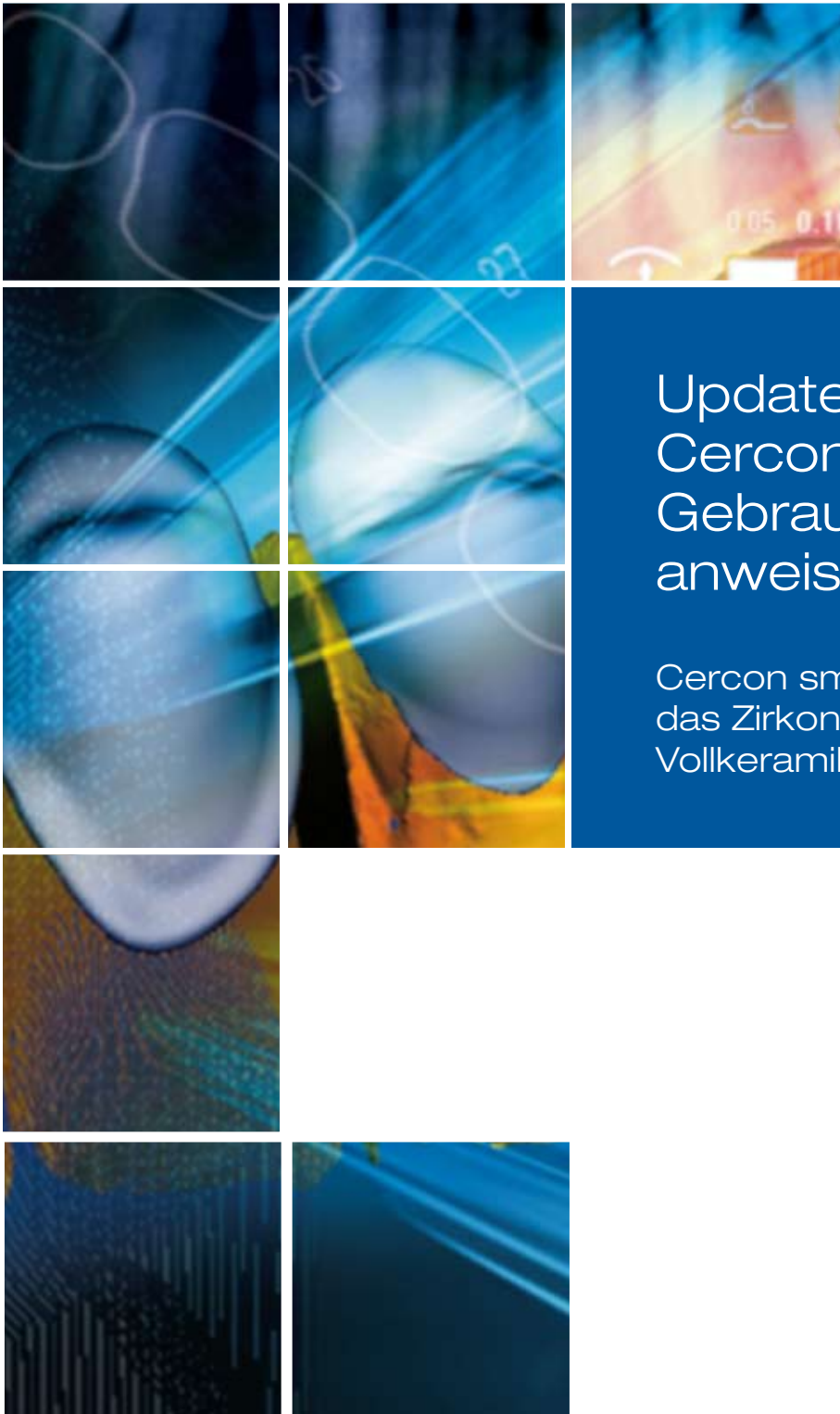


Für weitere Informationen
www.cercon-smart-ceramics.de

cercon
smartceramics®



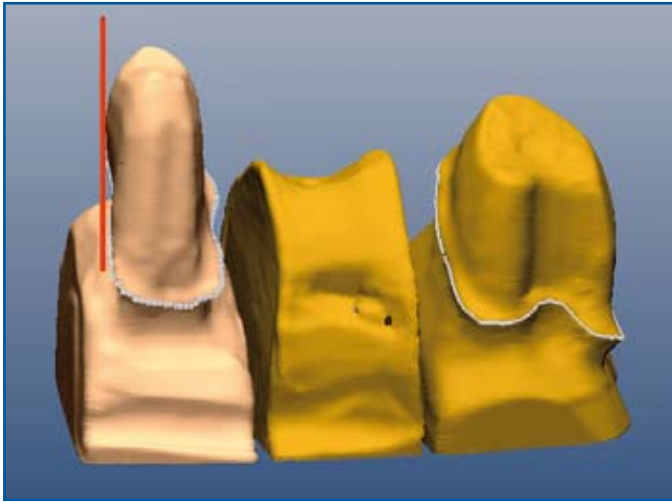
cercon
smart ceramics



Update Cercon art 2.3.5 Gebrauchs- anweisung

Cercon smart ceramics –
das Zirkonoxid-
Vollkeramiksystem

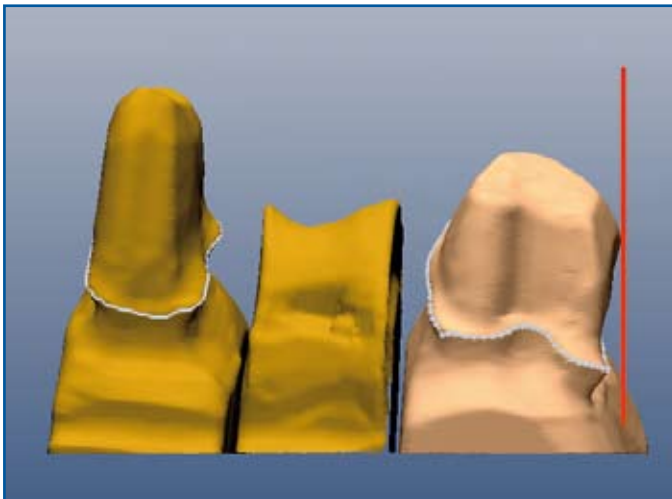
Hinterschnitte (1)



In der neuen Version (V 2.3.5) von Cercon art ist es nun auch möglich, für im SLM-Verfahren hergestellte CoCr-Gerüste Hinterschnitte sowohl zu konstruieren als auch zu fertigen.

Da es in der herkömmlichen Gusstechnik möglich ist, Brücken mit kleineren Hinterschnitten bei leicht divergierenden Pfeilerkronen herzustellen und ...

Hinterschnitte (2)



... diese auch durch die physiologische Zahnbeweglichkeit und durch Wechsel der Einschubrichtung (Einschaukeln) erfolgreich einzusetzen, haben wir dies auch jetzt in die Software integriert.

Hinterschnitte (3)

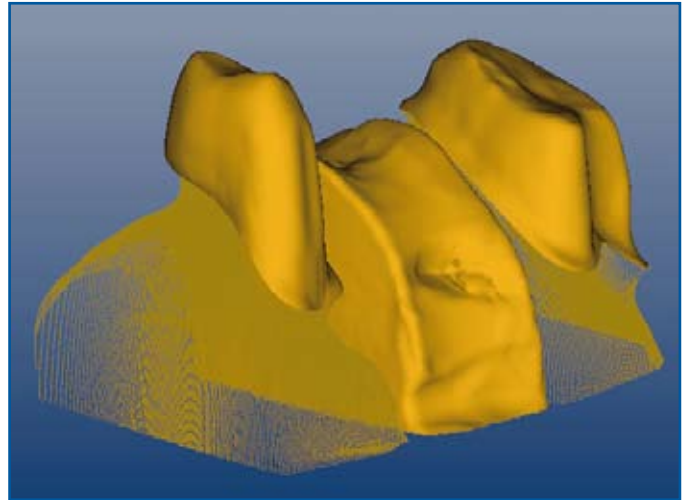


Wählen Sie bei der Materialauswahl StarLoy LS, erscheint im Kapitel **Beschneiden der Scandaten von basal** eine Checkbox.

Lassen Sie diese deaktiviert, werden die Hinterschnitte mitberechnet.

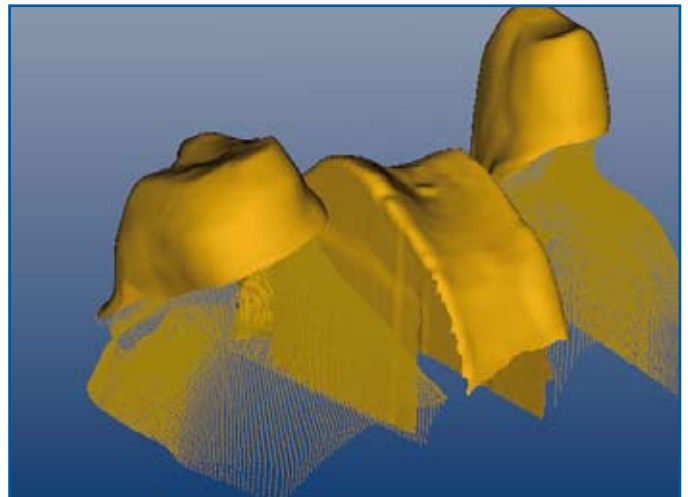
Nach der Oberflächenberechnung erscheint die eingescannte Situation wie in den nebenstehenden Abbildungen, ...

Hinterschnitte (4)



... die Präparationsgrenzen werden wie auf der Modellsituation wiedergegeben und die Divergenzen sind zu erkennen.

Hinterschnitte (5)

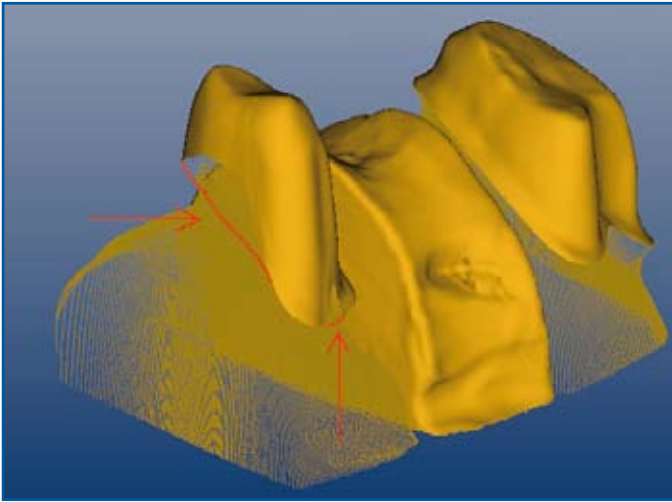


Aktivieren Sie die Checkbox durch Anklicken.

Hinterschnitte (6)



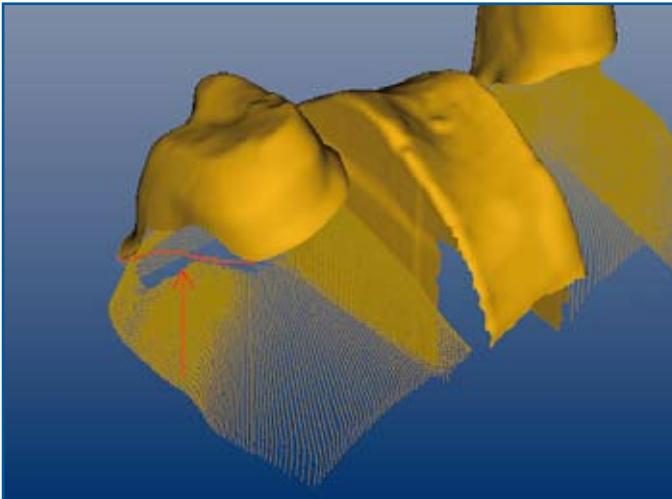
Hinterschnitte (7)



Die Oberfläche wird dann ohne Hinterschnitte berechnet, d.h. die Software blockt unter sich gehende Bereiche aus. In Fällen, bei denen die Präparationsgrenzen durch das Ausblocken überdeckt würden, werden diese bis zum Äquator verschoben, ...

(Pfeile zeigen ursprüngliche Präparationsgrenze.)

Hinterschnitte (8)



... es ergeben sich dadurch keine unter sich gehende Bereiche, die Kronenränder können aber stellenweise oberhalb der Präparationsgrenzen liegen.

(Pfeil zeigt ursprüngliche Präparationsgrenze.)

Eine mit Hinterschnitten gefertigte Brücke scheint im Verbund initial keine Passung aufzuweisen, ...

Hinterschnitte (9)

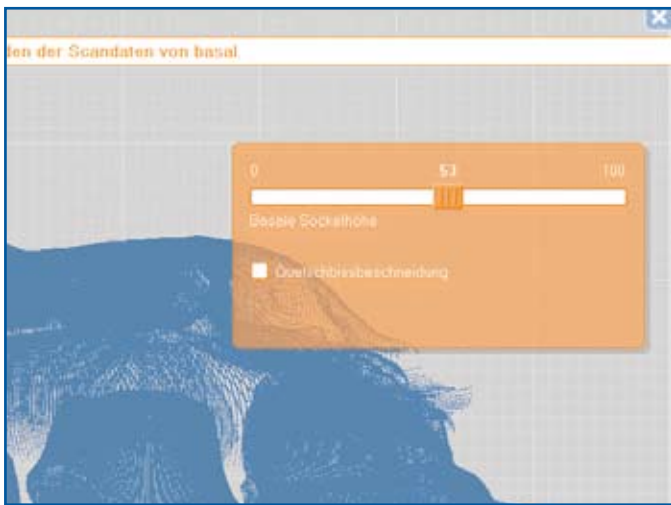


... nach kurzem Beseitigen der Störstellen ist ein problemloses Aufsetzen der Brücke auf das Gipsmodell möglich.

Hinterschnitte (10)

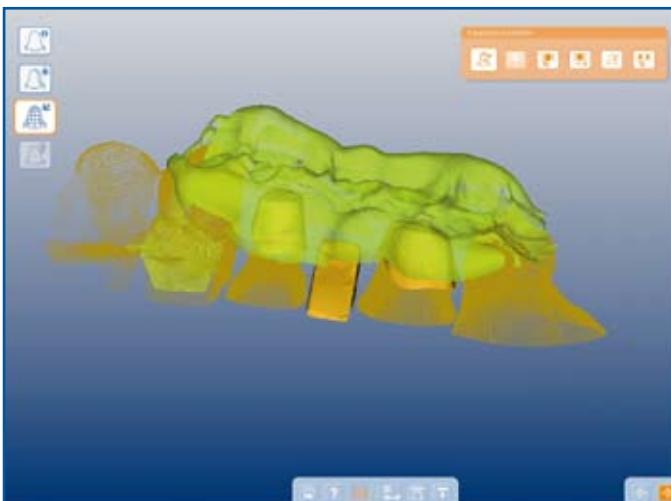


Gegenbiss (1)



Im Kapitel **Beschneiden der Scandaten von basal** erscheint eine Checkbox. Lassen Sie diese deaktiviert, ...

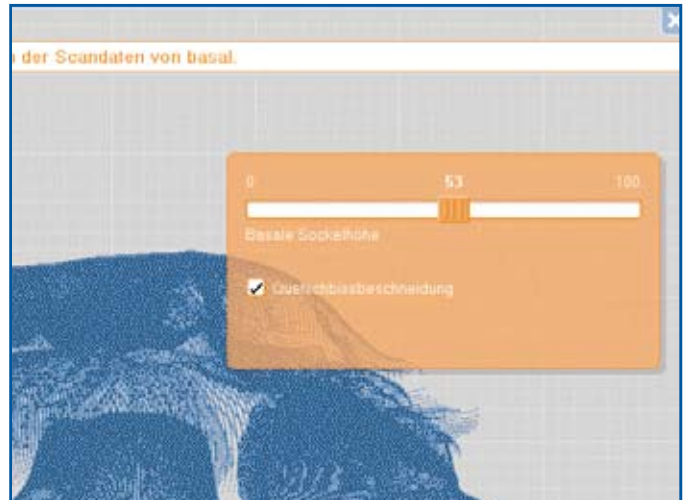
Gegenbiss (2)



... erscheint der Gegenbiss in vollem Umfang, d.h. so, wie er gescannt wurde.

Gegenbiss (3)

Aktivieren Sie die Checkbox durch Anklicken, ...



... erscheint der Gegenbiss in beschnittener Form.

Gegenbiss (4)

